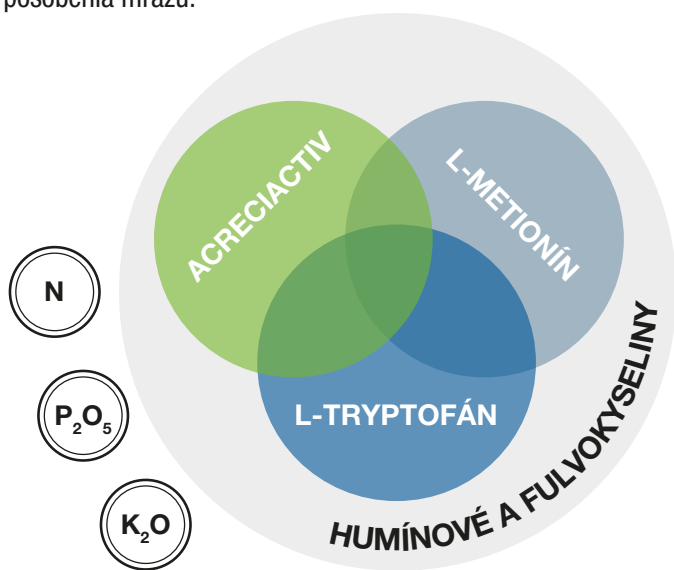




# StimSTART

## NA DOBROM KOREŇOVOM SYSTÉME MÔŽETE STAVAŤ

StimSTART je tekuté hnojivo s výrazným biostimulačným efektom. Svojim účinkom podporuje vývoj rastlín v počiatočných fázach vývoja a efektívne stimuluje rast koreňového systému. Zlepšuje vitalitu rastlín a významne eliminuje negatívne pôsobenie stresu v podobe nedostatku zrážok a alebo pôsobenia mrazu.



### BENEFITY

- ▶ Okamžitý a efektívny vplyv na rast koreňového systému a vitalitu rastlín
- ▶ Zvyšuje príjem živín a zlepšuje hospodárenie s vodou
- ▶ Významne eliminuje stresové podmienky

### AKTÍVNE ZLOŽKY

#### ▶ TRYPTOFÁN A METIONÍN

V rastlinách je auxín tvorený prevažne z tryptofánu. Auxín je hlavným fytohormónom apikálnej dominancie. V skorých vývojových fázach a pri nižších koncentráciách podporuje rast koreňov. Metionín je prekursorom syntézy etylénu. Etylén je produkovaný počas bunkového delenia a v spojení s auxínmi zosilňuje vývoj koreňov. Etylén rastlina produkuje počas poranenia či za nevhodných podmienok, alebo pri napadnutí patogénmi a tým eliminuje následky stresu.

#### ▶ ACRECIATIV KOMPLEX

Acrciactiv je molekula novej generácie, ktorá pôsobí na stimuláciu a rast koreňov. Molekula ACRECIATIV® je čistá zlúčenina prirodzene produkovaná rastlinami, slúžiaca na elimináciu stresu spôsobeného vonkajším prostredím. Synergická kombinácia molekuly ACRECIATIV® s čistými L-aminokyselinami a humínovými kyselinami stimuluje vývoj koreňov rastlín od raného vývoja.

#### ▶ HUMÍNOVÉ A FULVOKYSELINY

- Zefektívňujú príjem živín a vody
- Stimulujú rozvoj koreňových vláskov
- Podporujú nárast biomasy
- Zlepšujú sorpčnú schopnosť pôdy

#### ▶ NPK

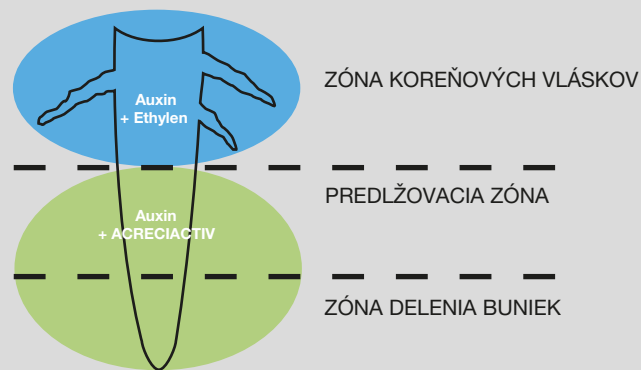
- DOPLNENIE ZÁKLADNÝCH MIKROPRVKOV

Zloženie: 120 g/l N, 50 g/l P<sub>2</sub>O<sub>5</sub>, 100 g/l K<sub>2</sub>O, voľné L-aminokyseliny, humínové a fulvokyseliny

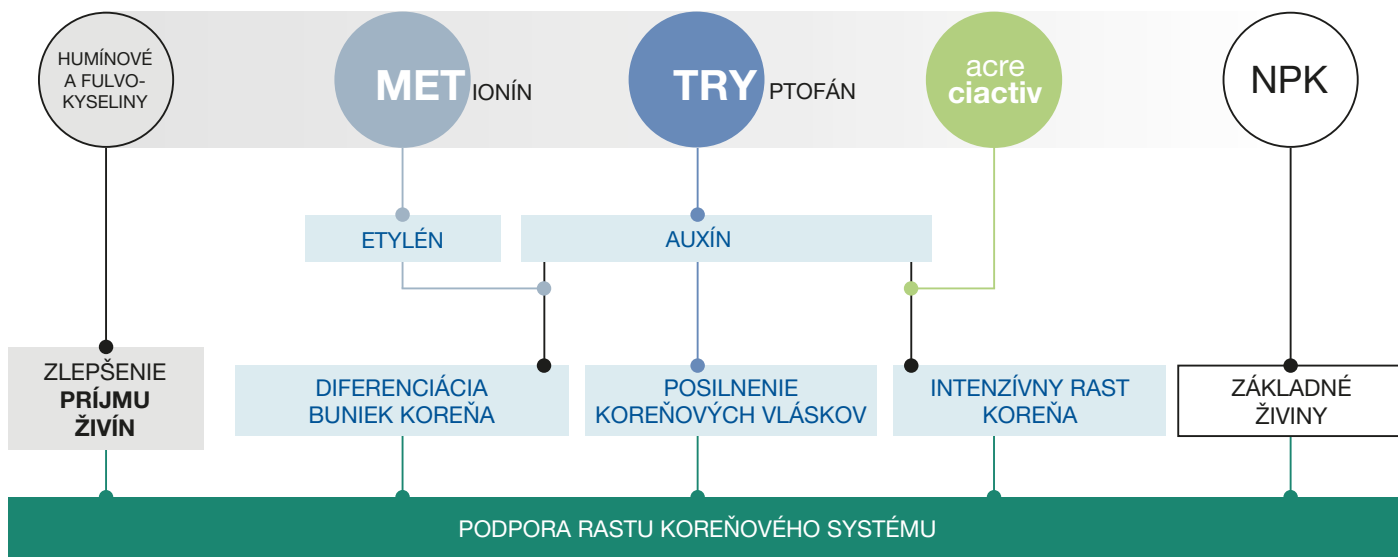
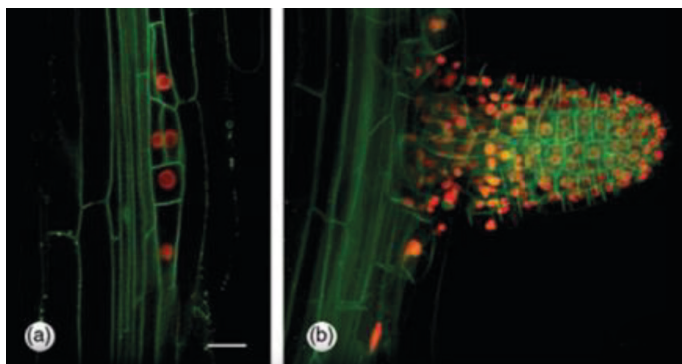
## StimSTART: 4 efekty

- 1   Nosič živín > **Humínové látky**
- 2   Syntéza auxínov > **L-Tryptofán**
- 3   Syntéza etylénu > **L-Metionín**
- 4   Intenzívny rast koreňa > **ACRECIATIV**

## AUXÍN



Vplyv auxínu spolu s etylénom na diferenciáciu buniek koreňa



## ODPORÚČANÉ DÁVKOVANIE

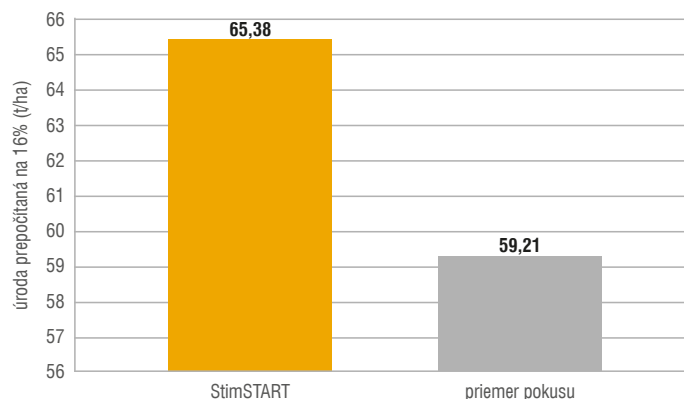
Aplikácia prípravku je možná ve veľmi skorých vývojových fázach. Prijateľnosť živín je cez pôdu aj list.

Odporúčaná dávka: 3 l/ha

- OBILNINY: od BBCH 13
- ZEMIAKY: od BBCH 16
- KUKURICA: od BBCH 15
- ČUKROVÁ REPA: od BBCH 15
- REPKA: od BBCH 16
- MAK: od BBCH 15

## Dosiahnutá úroda

Zdroj: Agrana 2020



Pre viac informácií kontaktujte:  
 Ing. Eduard Weny | 918 491 794 | eweny@soufflet.com  
 Ing. Pavol Pagáč | 918 648 024 | ppagac@soufflet.com

Ing. Dávid Benčo | 919 489 716 | dbenco@soufflet.com  
 Ing. Matej Parobok | 919 489 714 | mparobok@soufflet.com  
 Ing. Stanislav Parobok | 915 870 830 | sparobok@soufflet.com